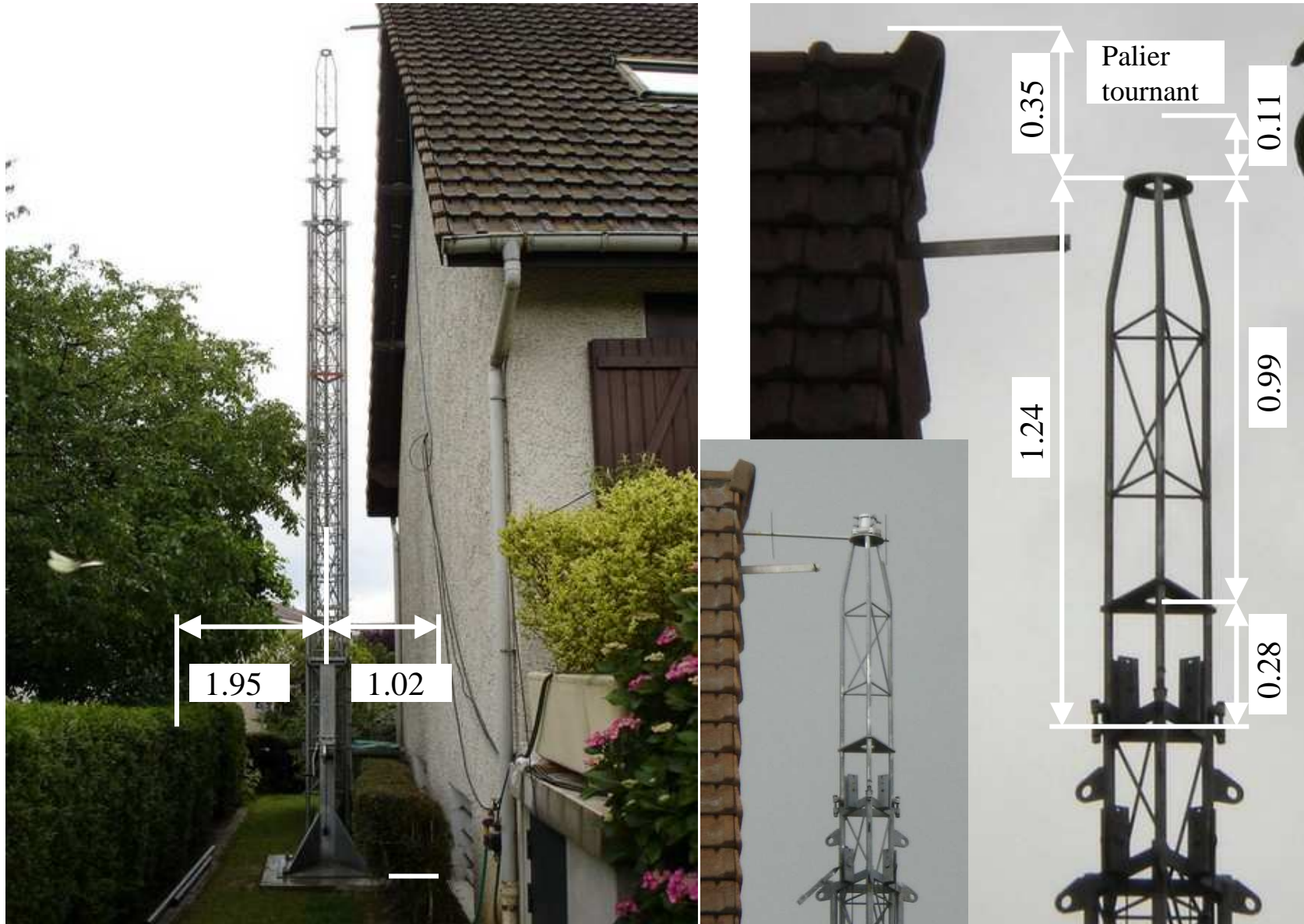
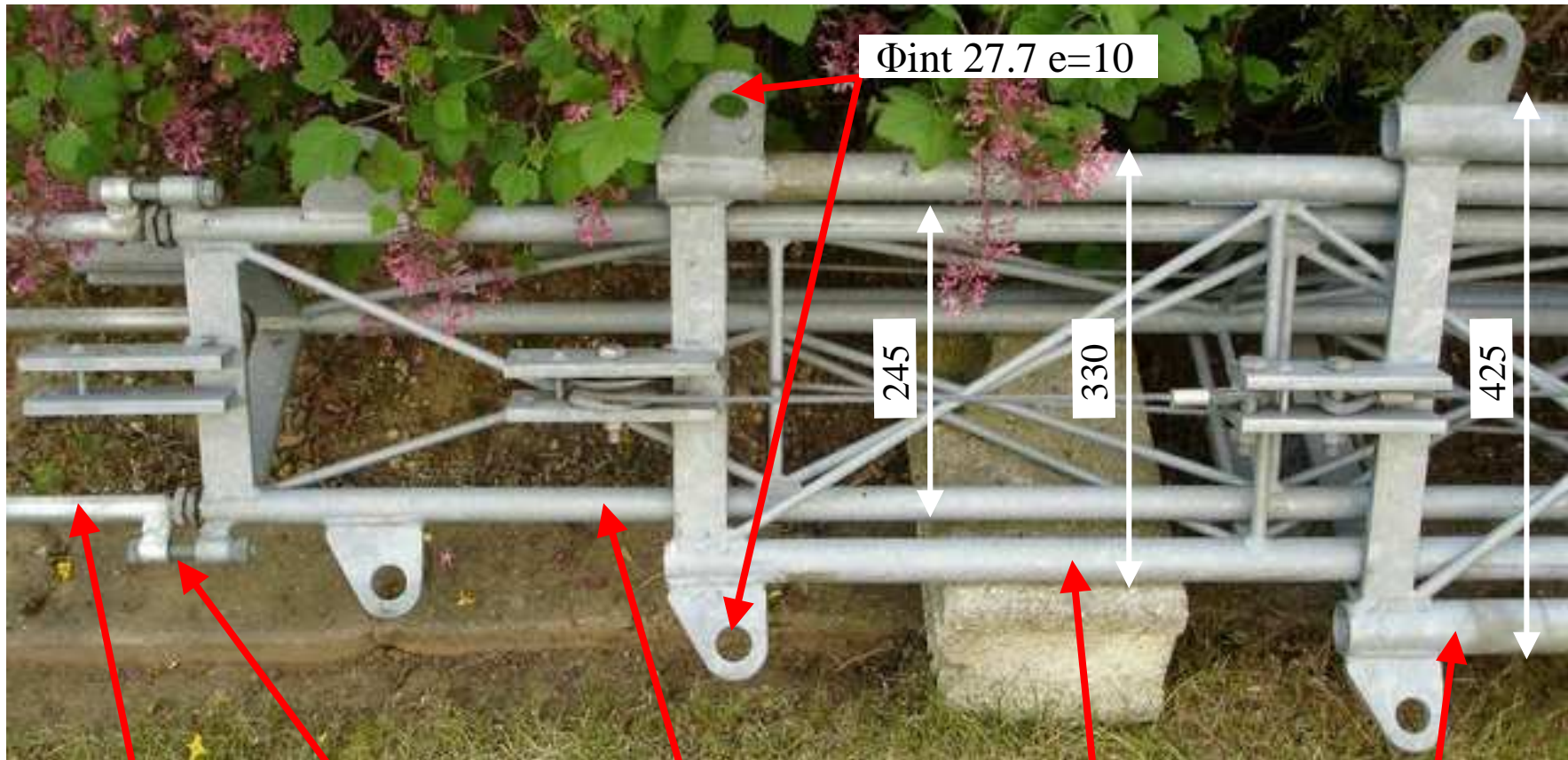


Versatower BP-60, hauteur rétractée totale 8.56m



Cotes en m

Versatower BP-60 : partie supérieure



Element cage
de rotor $\Phi 22$

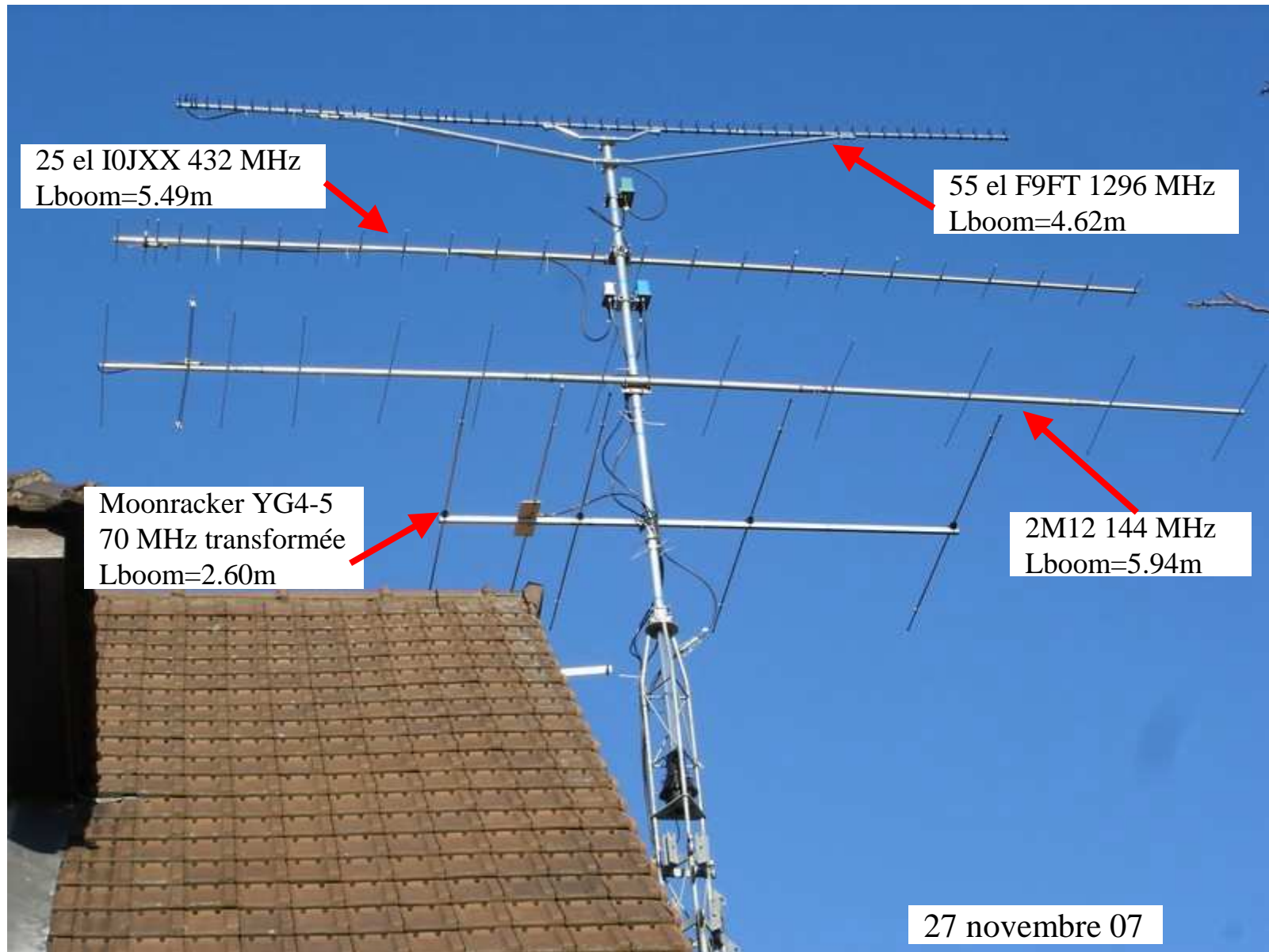
Visserie
M12x90

Elément intérieur
 $\Phi 27.6$

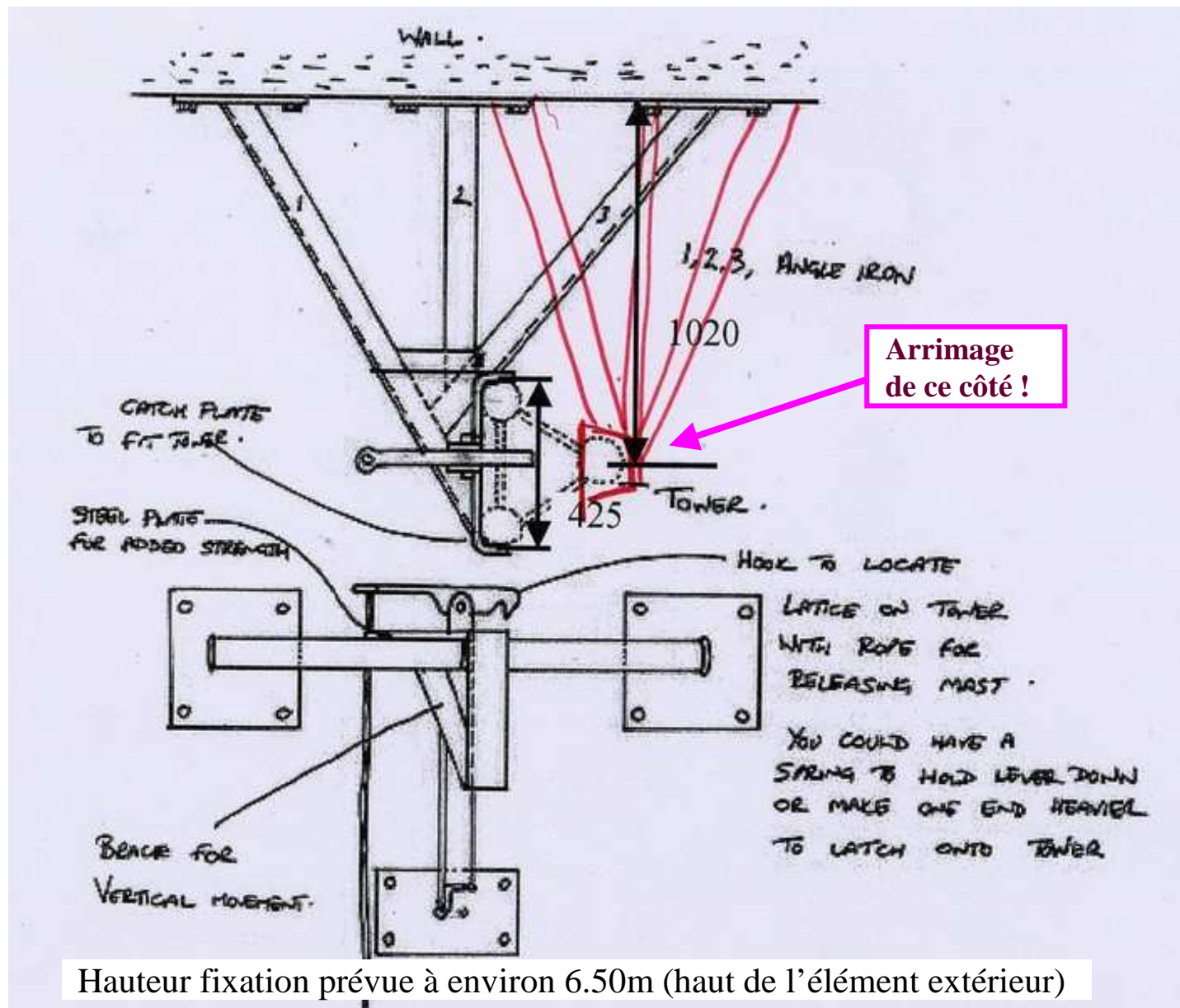
Elément milieu
 $\Phi 34$

Elément extérieur
 $\Phi 42.8$

Versatower BP-60 : configuration hivernale



Versatower BP-60 : fixation au mur modifiée



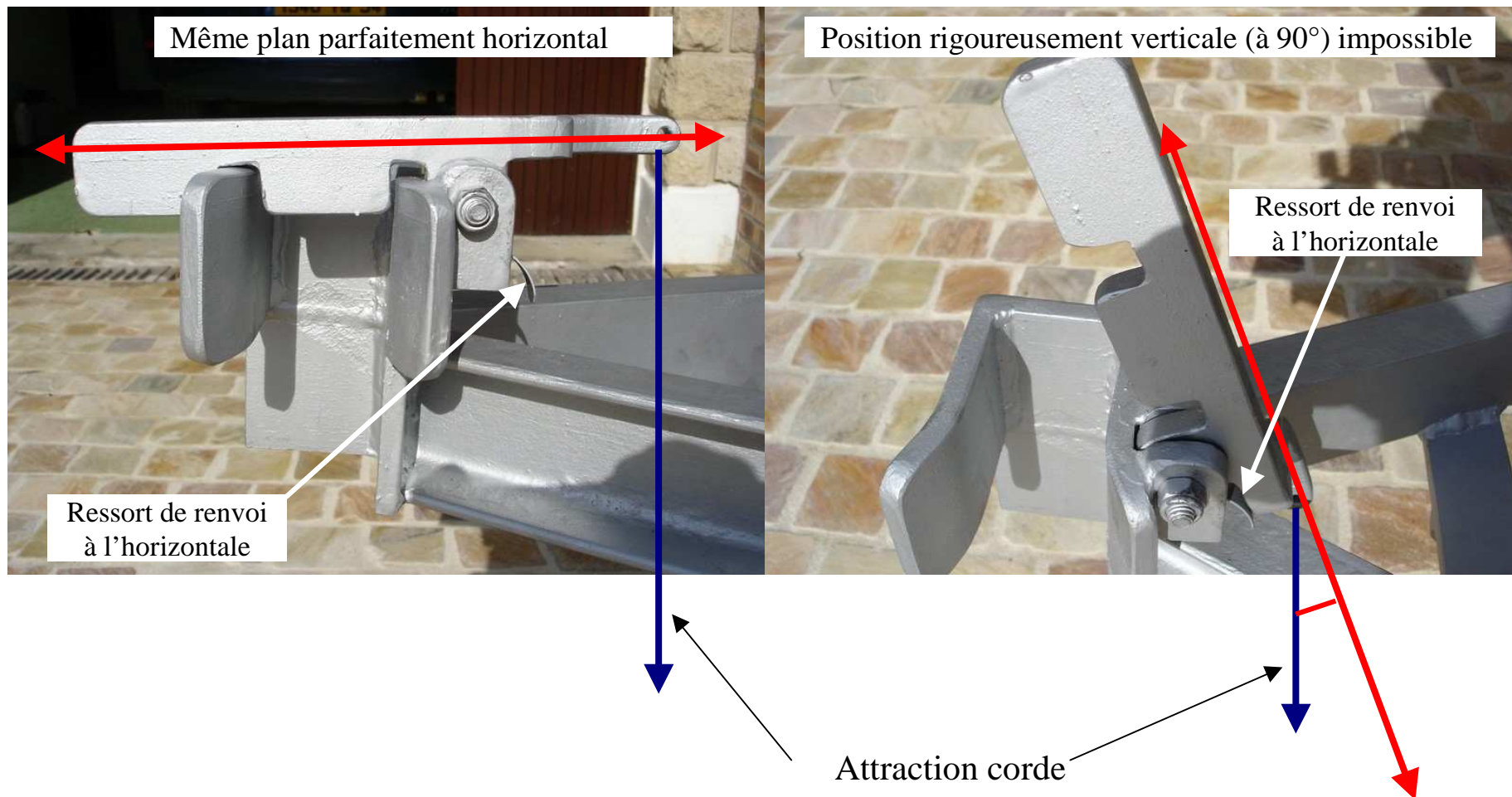
Versatower BP-60 : fixation au mur



Versatower BP-60 : fixation au mur

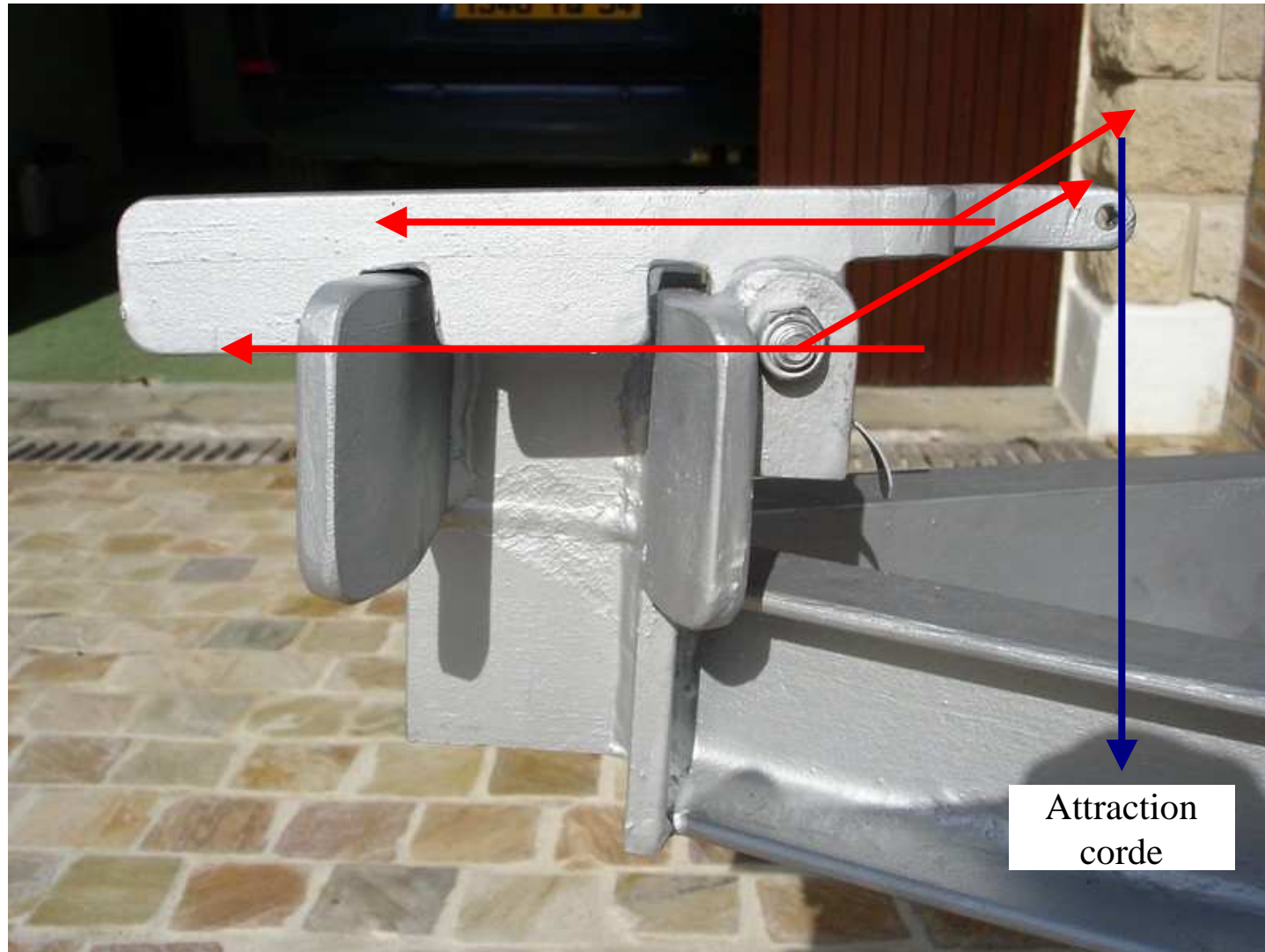
« Fermeoir » horizontal =
Versatower arrimée

« Fermeoir » presque vertical =
Versatower partiellement libérée



Versatower BP-60 : fixation au mur

Fermeur en position fermée



Versatower BP-60 : fixation au mur



Versatower BP-60 : fixation au mur

Versatower verticale : vues sur fermoir en position fermée



Avril 2009



Versatower BP-60 : fixation au mur

Zoom sur fermoir : déplacement fixation corde

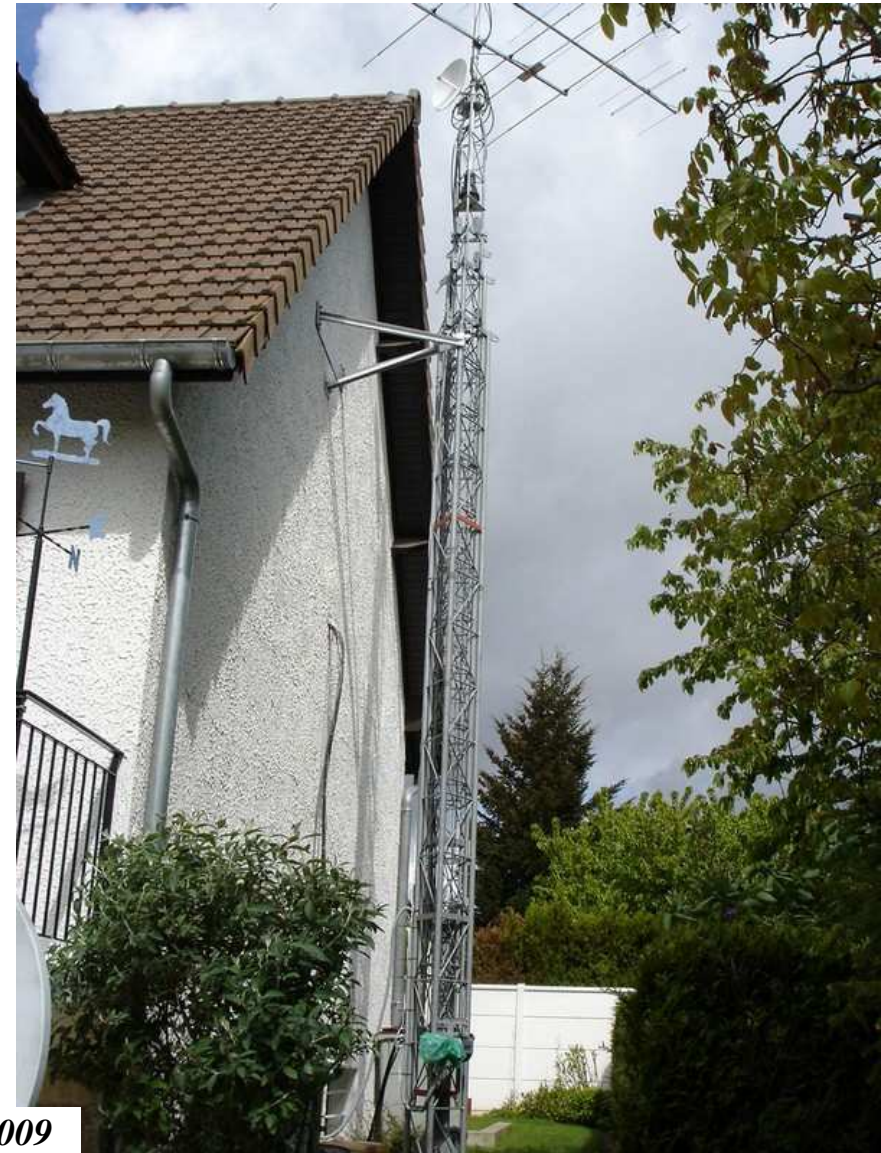


Versatower BP-60 : fixation au mur

Pose fixation terminée



Avril 2009



F5DQK May 2009

Versatower BP-60 : fixation au mur

Sincères remerciements à :

- Ferronnerie: Entreprise Grimaud, 64 rue des Grands Champs, 75020 Paris, tél 01 43 73 80 49
- Scellement chimique, conseils: F4ETW Marc Prouvost